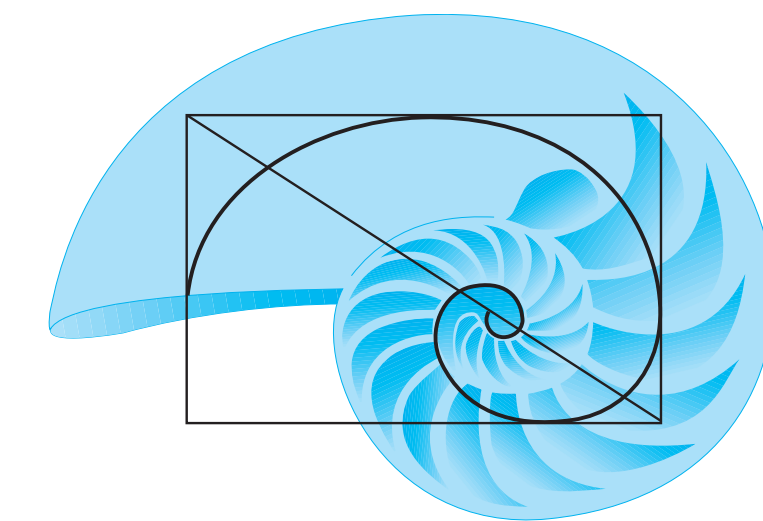




SAVERIO CERAVOLO
GRAPHIC DESIGNER



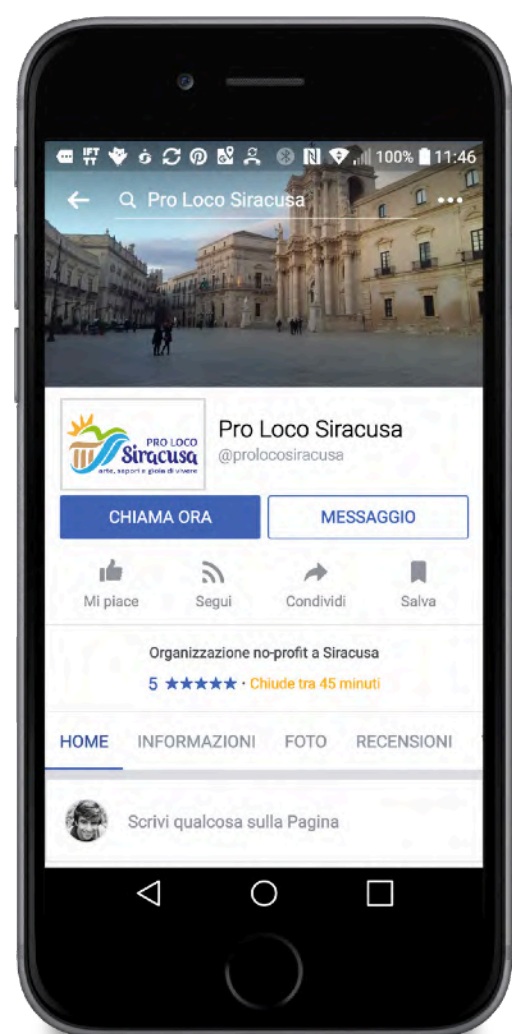


archidea





PRO LOCO
Siracusa



Piazza Santa Lucia 25A/B
96100 - Siracusa
Tel. +39 0931 123 456
Mob. +39 338 853 3964
prolocosiracusa@gmail.com
www.prolocosiracusa.it



Piazza Santa Lucia 25A/B
96100 - Siracusa
Tel. +39 0931 123 456
Mob. +39 338 853 3964
prolocosiracusa@gmail.com
www.prolocosiracusa.it



Mario Rossi



Piazza Santa Lucia 25A/B | 96100 Siracusa | Tel. +39 0931 123 456 | Mob. +39 338 853 3964
prolocosiracusa@gmail.com | www.prolocosiracusa.it



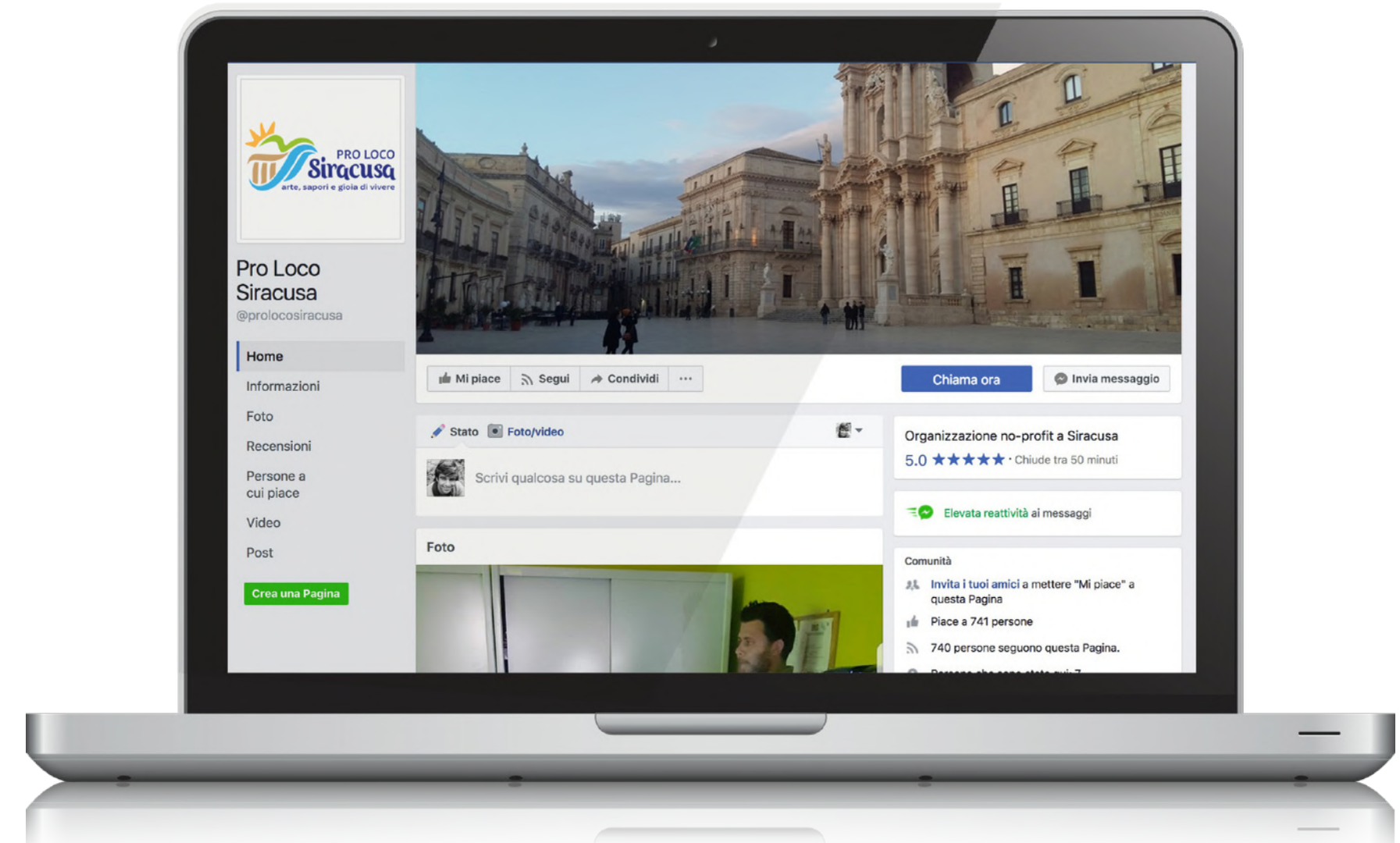
Siracusa ti aspetta!



Nemolestiae maximin es
as experum apedis eost,
officil luptis el magnimo-
dia se nonsequia dendita
doluptatqui coreiume
nesedi dolorporiae conse-
sequ isimolu platem sus
aci voloria sant ad ea quo
odi sant.

At quas dolore pedignis
pos in conserum que ma
nonsequiate pliquamus
qui nonsequia volenimaio
ius nonsequos ditis et as
dus nus molomaximin es
as experum apedis eost,
officil luptis el magnimo-
dia se nonsequia dendita
doluptatqui coreiume.

 www.prolocosiracusa.it 







Ciclo di conferenze indette dal Club Unesco di Bergamo e Treviglio si beni Lombardi posti sotto la tutela dell'Unesco

I luoghi dell'Unesco

Dall'espase al parco dell'Everest

Venerdì 12 maggio 2006 ore 20.30

Sylvie Bancod
presidente Club Unesco Aosta

Agostino Da Polenza
alpinista

sede: Auditorium BCC Treviglio

Con il sostegno di BCC Treviglio

I luoghi dell'Unesco

Il villaggio operaio di Crespi d'Adda

Sabato 11 marzo 2006 ore 18.00

La nascita del villaggio operaio don Luigi Cortesi studioso, parroco di Crespi d'Adda

Proiezione nell'oggi Sara Vavassori Associazione NEMA, settore educativo Parco Adda Nord

Crespi d'Adda e Saltire (GB): gemellaggio tra scuole e siti Prof. Patrizia Martini e alunni classe 5M Liceo S. Weil di Treviglio

sede: aula Carminati BCC Treviglio

Con il sostegno di BCC Treviglio

I luoghi dell'Unesco

Arte rupestre della Valle Camonica: conoscenza e progetto del primo sito Unesco italiano

Venerdì 7 aprile 2006 ore 20.30

Raffaella Poggiani Keller
Soprintendenza Beni Archeologici della Lombardia

sede: Auditorium BCC Treviglio

Con il sostegno di BCC Treviglio

I luoghi dell'Unesco

Il parco dell'Adda Nord e il traghetto di Leonardo

Venerdì 24 marzo 2006 ore 20.30

Piergiorgio Locatelli,
Presidente Parco Adda Nord

Giuseppe Petruzzo,
direttore Ecomuseo Adda di Leonardo

Andrea Biffi,
Progettista del Distretto Bioculturale

sede: Auditorium BCC Treviglio

Con il sostegno di BCC Treviglio

I luoghi dell'Unesco

L'Ultima Cena di Leonardo

Mercoledì 3 maggio 2006 ore 20.30

Pietro Marani
storico dell'arte

sede: Auditorium BCC Treviglio

Con il sostegno di BCC Treviglio



UTENSILI PER LA LAVORAZIONE DEL LEGNO E DERIVATI
WOODWORKING TOOLS AND DERIVATIVES



AZIENDA THE COMPANY



Utensiltecnica, specializzata sin dal 1973 nella produzione di utensili per macchine per la lavorazione del legno - metalli dell'alluminio e dei PVC - conosce da vicino le necessità degli operatori del settore e per questo impiega standard di progettazione, pianificazione, produzione e consegna che garantiscono materiali di qualità superiore.

Utensiltecnica produce con la massima efficienza tanto produttori di utensili di serie, quanto produttori su misura. L'azienda infatti dispone di personale tecnico qualificato e riserva ogni anno una percentuale del proprio fatturato ad investimenti in tecnologie evolute che consentono una gestione flessibile della produzione e l'alto vantaggio della propria clientela.



1-2

Utensiltecnica is a machine tools manufacturer since 1973. The company is a specialist in the production of woodworking tools as well as tools for aluminium and PVC machinery. Utensiltecnica knows exactly what the professionals operating in the field need and for that reason the company has put in place procedures, production and delivery standards which guarantee tools of a superior quality.

Utensiltecnica can produce and deliver both standard and custom made tools. The company employs highly trained and skilled personnel and each year invests a share of its turnover in new technologies which allow a flexible approach to the market, in the best interest of its customers.

UTENSILI DI SERIE E SU MISURA PER RISULTATI COSTANTEMENTE MIGLIORI

STANDARD TOOLS AND CUSTOM MADE TOOLS STEADILY DELIVERING SUPERIOR RESULTS



FRESE E GRUPPI IN DIAMANTE
PCD MILLING CUTTERS AND CUTTER SETS



Un'ampia gamma di utensili per la lavorazione di: fresatura, contornatura, foratura, nesting, spianatura, smontatura, riaggiatura, sagomatura, creazione di pattern: anodi, 3D e tutto le lavorazioni speciali in genere - su materiali: come legni, multistrati, MDF e truciolare (legno e rivestito) e materiali plastici.

A wide range of tools to mill, contouring, drilling, cutting, leveling, chamfering, bending, routing, shaping, making shapers, spindles, etc. also used for the most difficult specific manufacturing processes, on wood, multi-layers, MDF, chipboard (raw and coated) and plastic materials.

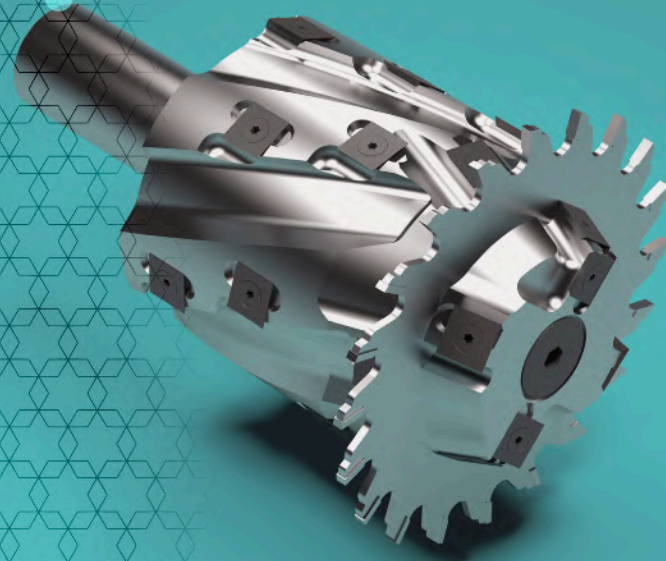
FRESE E GRUPPI IN DIAMANTE
PCD MILLING CUTTERS AND CUTTER SETS



5-6

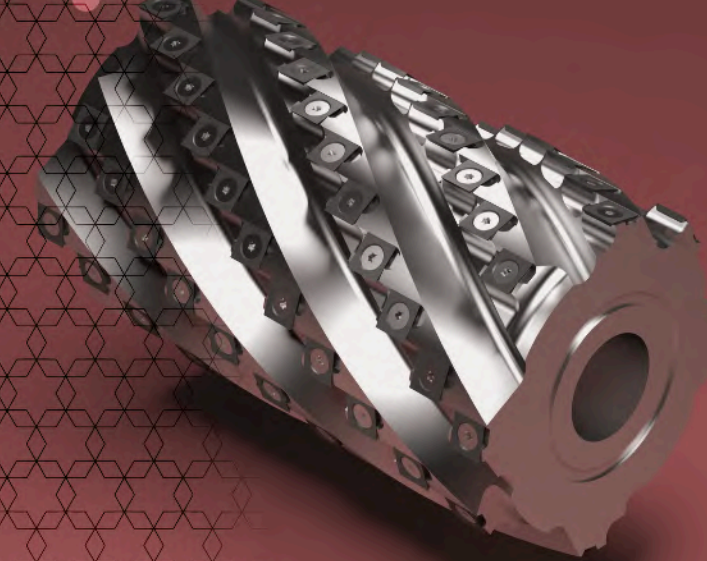
UTENSILTECNICA COSTRUISCE IL FUTURO DEGLI UTENSILI SIN DAL 1973

UTENSILTECNICA BUILDS THE FUTURE OF TOOLS, SINCE 1973



UTENSILTECNICA, PER CHI, COME TE, HA BISOGNO DI FLESSIBILITA' E QUALITA'

UTENSILTECNICA, DEDICATED TO THE PROFESSIONALS, LIKE YOU, WHO ARE LOOKING FOR QUALITY AND FLEXIBILITY



3-4

PIÙ ELASTICO, PIÙ RESISTENTE, PIÙ AFFIDABILE

Elastopower® è la scelta definitiva di qualità per impermeabilizzare ogni tipo di superficie.

Forte di un'esperienza pluriennale, ELASTOPOWER® offre competenze che permettono di ricercare le migliori soluzioni per ogni tipo di infiltrazione, accompagnate dall'ottima qualità dei materiali utilizzati. I lavori vengono eseguiti solo dal proprio personale ed utilizzando proprie attrezzature.

Completa Impermeabilizzazione delle superfici con uno strato continuo e senza giunti!

La superficie trattata presenta maggior resistenza allo strappo e alle variazioni di temperatura (caldo/freddo)

Importantissima la rapidità d'intervento - I nostri materiali spruzzati ad 80 °C catalizzano in 10 sec.

Il materiale applicato sulle superfici è coperto e garantito da una polizza assicurativa

elastopower®
SISTEMI D'IMPERMEABILIZZAZIONE

Elastopower S.r.l.
Via Mengaroni, 13 61121 Pesaro
☎ 0721 58 14 67 ☎ 327 40 16 682 @ info@elastopower.it
www.elastopower.it

10
anni di
garanzia

**SPECIALISTI DELLA
IMPERMEABILIZZAZIONE**

elastopower®
SISTEMI D'IMPERMEABILIZZAZIONE

Per impermeabilizzazione tetti su cui siano già installati pannelli fotovoltaici

Per tetti con grache o superfici irregolari

Per tetti con lucernari o inserti

Per superfici già rivestite con guaina catramata

Per rivestire, isolare tetti in Eternit

Per rivestire ed isolare impianti, condotte e silos

Per parcheggi e superfici carrabili

ELASTOPOWER® assiste le industrie per risolvere qualsiasi esigenza di impermeabilizzazione dei loro edifici industriali, magazzini, tettoie, tubazioni ed impianti esposti alle intemperie.

Con più di 15 anni di esperienza nella tecnologia impermeabilizzazione a spruzzo ELASTOPOWER® è oggi in grado di vincere le sfide più importanti in poco tempo e con risultati garantiti.

La tecnologia spray sostituisce i vecchi sistemi di impermeabilizzazione. Ha tempi di applicazione più rapidi, è più resistente ed ha una elasticità senza pari rispetto a qualunque tecnica tradizionale. Consente inoltre di impermeabilizzare superfici difficili che presentano curve asimmetriche, sbalzi, gradini, colletti e punti nascosti con una tenuta pari a quella ottenuta su superfici piane e senza calo di performance.

Realizzando un manto continuo, senza giunti, elimina ogni possibilità di infiltrazione e consegna la sicurezza di una durata nel tempo senza pari.

Elasticità, prestazioni ed affidabilità sono fattori determinanti per proteggere le proprie infrastrutture e gli investimenti aziendali perché quando si parla di impermeabilizzazione contano i fatti!

Tecnologie evolute, strumenti innovativi e prodotti esclusivi consentono un lavoro di posa a regola d'arte, indispensabile affinché la catalizzazione degli elastomeri sia corretta e l'impermeabilizzazione divenga definitiva.

Applicabile a tutte le superfici: rivestimenti eternit, coperture industriali grecate, vasche di contenimento, serbatoi per acqua.

ELASTOPOWER® la soluzione che ti consegna un risultato **GARANTITO 10 ANNI**.

PROFESSIONALITÀ, VELOCITÀ D'ESECUZIONE E STRUMENTAZIONE ALL'AVANGUARDIA

Impermeabilizzazione su lamiera grecata

Impermeabilizzazione su guaina

Impermeabilizzazione su eternit

Sistema Integrato per Polirea e Schiume Poliuretatiche Reactor 2 EXP® integrati è un sistema completo per l'applicazione di schiume poliuretatiche o di polirea.

WEIL DAY
Un'iniziativa dell'Associazione Alumni Weil

In onore di **Simone Weil**

DONNE PROTAGONISTE

Un viaggio nelle arti e nelle idee di donne straordinarie

ATTORNO A BARBARA
Barbara Strozzi, una donna tra i compositori del Barocco italiano
Introduzione del Maestro Alberto Odone, esecuzione di composizioni di Barbara Strozzi con i soprani Desiree Corapi e Micol Pisanu, basso continuo Alberto Odone.
nella musica del '600

SIMONE E HANNAH
Simone Weil e Hannah Arendt: due filosofe d'avanguardia nel mondo contemporaneo
Conversazione a cura del prof. Saverio Matrangelo, docente di storia e filosofia al Liceo S. Weil.
nella filosofia del '900

ALDA E PALMA
Alda Leci e Palma Bucarelli: cura e passione per il patrimonio culturale
Dott.ssa Cristina Ambrosini, archeologa, Soprintendente Archeologia, Belle Arti e paesaggio di Bologna, Modena, Reggio Emilia e Ferrara.
nell'archeologia e nell'arte

TNT TREVIGLIO
Domenica **9 Febbraio 2020**
ore **17.00**
ingresso **libero**

Associazione **ALUMNI**
Liceo **Simone Weil**
Classico Artistico Linguistico

BCC Casa Rurale **Treviglio**

Surigioni Internazionali d'Italia Club Treviglio-Palazzo Bergamasca

Città di **TREVIGLIO**

Intermezzi musicali a cura di **Alberto Odone**, docente presso il Conservatorio "G. Verdi" di Milano, coadiuvato dai soprani **Desiree Corapi** e **Micol Pisanu**.

il Futuro Innovativo del Turismo

FIT

Programma di accompagnamento per lo sviluppo della competitività delle imprese della FILIERA TURISTICA

Regione Lombardia www.fiturismolombardia.it **unioncamerelombardia**

Regione Lombardia **Camera di Commercio Bergamo**

Workshop Discover LOMBARDY 2013

27/28 settembre

HERITAGE

Art & Culture
Food & Wine
Traditions

NATURE

Mountains
Lakes & Rivers
Sport & Wellness

BUSINESS

Congress
Meeting
Incentive

TURISMO Bergamo

Camera di Commercio **Valtellina** **CAMERA DI COMMERCIO DI VARESE**



SICILIA

22
25 maggio
2014

Treviglio per Trento Longaretti

Scoprire Longaretti
vetrate, mosaici e affreschi nelle Chiese della Geradadda

Visite itineranti con la Prof.ssa **Francesca Possenti**

sabato 8 ottobre, domenica 9 ottobre,
domenica 16 ottobre, sabato 22 ottobre,
domenica 23 ottobre 2014

È consigliabile la prenotazione nei giorni precedenti la visita.
PRO LOCO TREVIGLIO:
tel. 0363-45466
(9,00-12,00/14,00-18,00)
mail: info@prolocotreviglio.it

Ad ogni uscita verrà estratta, tra i partecipanti, una litografia numerata del Maestro!

17 settembre
Conse di Treviglio - Musei Civici
"Un ragazzo prodigo..."
Opere di Trento Longaretti nelle collezioni pubbliche e private di Treviglio
Dal 17 settembre al 9 ottobre 2014
Dal lunedì al venerdì ore 15,00 - 18,00
Sabato e festivi ore 15,30 - 18,30
Mostra curata dal Museo Civico di Treviglio
Inaugurazione 17 Settembre 2014, ore 18,00 presso l'Auditorium del Centro Civico Culturale Treviglio

21 settembre
ARTIGAS - Maturità della Terra Eco Professione e Presentazione del Corso
Trento Longaretti compie cento anni. Omaggio della città di Treviglio.
Relatori Amancio e Francesca Possenti
21 Settembre 2014, ore 15,00
Sala Bionni Centro Salesiano Don Bosco - Treviglio

23 settembre
Core ICAT di Treviglio
Concerto dedicato al Maestro Trento Longaretti
Diretto dal Maestro Gianluca Sanna
23 Settembre 2014, ore 20,45
Chiesa di San Pietro - Treviglio



Programma delle visite

<p>CHIESA DEL REGNO ANGELI</p> <p>CHIESA DI SAN PIETRO</p> <p>CHIESA DI SAN ROCCO</p> <p>CHIESA DI SAN PIETRO</p> <p>TRINIA</p> <p>SANTISSIMA TRINITÀ</p> <p>CIMITERO CIVICO</p>	<p>CHIESA DI SAN ROCCO - Treviglio Storie di San Rocco, Episcopi della vita di Gesù - affreschi (1946, 1957)</p> <p>Parrocchia di S. Martino - Treviglio L'Assunzione di Maria al cielo e la figura di Meritino di Tours - vetrate (2009)</p> <p>Cappella Casa di riposo - Treviglio Via Craxi - affresco, La carità - vetrate (1970)</p> <p>Chiesa di San Pietro Apostolo - Treviglio Il Mandato di Pietro, il Coacchio Vaticano, i Papi - mosaici (1997)</p> <p>Chiesa di S. Bernardino - Caravaggio Storie di San Francesco - affreschi (1944-45)</p> <p>Santuario Santa Maria del Fiore - Caravaggio I misteri del Rosario - mosaici (2007)</p>	<p>CHIESA DI SAN ROCCO - Treviglio Storie di San Rocco, Episcopi della vita di Gesù - affreschi (1946, 1957)</p> <p>Cappella del Collegio degli Angeli - Treviglio Mater boni consilii - mosaici (1959, 1968-69)</p> <p>Chiesa di S. Zeno - Treviglio Episcopi evangelici, la Trinità - vetrate (1998-99)</p> <p>Chiesa di S. Francesco - Treviglio Storie di San Francesco - vetrate (1985-95)</p> <p>Cappella del Cimitero - Canonica d'Adda Cielì e terra nuova - mosaici (2003)</p>	<p>CHIESA DI SAN ROCCO - Bergamo Santissimo Vascoville - Bergamo Santo Eusebio Bergomense - mosaici (1964-66) Gesù in croce e storie di Santi - stampa forte (1964-66)</p> <p>Tempio Nuovo della Pace - Bergamo La Chiesa di Bergamo e il popolo di Dio - mosaici (1969-71)</p> <p>14 Santi protettori - affreschi (1952)</p> <p>Cimitero Civico, Chiesa dei Cappuccini - Bergamo San Francesco, Cristo in gloria - mosaici (1966-67)</p>
---	---	--	---

sabato 8 ottobre
domenica 16 ottobre
domenica 23 ottobre

Caravaggio **Treviglio** **Bergamo**

domenica 9 ottobre
sabato 22 ottobre

Caravaggio **Canonica**

Ritrovo e partenza: Treviglio, Piazza Insurrezione
> ore 15,00 per visite a Treviglio e dintorni
> ore 14,30 per visita a Bergamo

PROGETTO WHP

FUMO	MOVIMENTO	ALCOL	ALIMENTAZIONE	MOBILITA'	BENESSERE
2012	2013	2014			

“
**IO BEVO
 ALCOL**
 CON MODERAZIONE,
 ORA POSSO
**CURARE
 LA MIA
 ALIMENTAZIONE.**
 ”

Franco Alberti
 Progettazione



PROGETTO WHP

FUMO	MOVIMENTO	ALCOL	ALIMENTAZIONE	MOBILITA'	BENESSERE
2012	2013	2014			

“
**IO CURO
 IL BENESSERE
 DELLA MIA
 FAMIGLIA,
 ORA SMETTERO' DI
 FUMARE**
 ”

Mario Bonfanti
 Avvocato



PROGETTO WHP

FUMO	MOVIMENTO	ALCOL	ALIMENTAZIONE	MOBILITA'	BENESSERE
2012	2013	2014			

“
**IO FACCI
 5 KM**
 A PIEDI TUTTE
 LE SETTIMANE,
 ORA LA MIA
MOBILITA'
 NE AVRA' VANTAGGIO!
 ”

Silvia Fanzaga
 Amministratore



PROGETTO WHP

FUMO	MOVIMENTO	ALCOL	ALIMENTAZIONE	MOBILITA'	BENESSERE
2012	2013	2014			

“
**IO CURO
 LA MIA
 ALIMENTAZIONE,
 QUESTO MI
 AIUTERA' NELLO
 SPORT!**
 ”

Claudia Rizzo
 Ufficio personale



*Campagna di comunicazione
 sul progetto WHP
 per sensibilizzare il personale
 e raggiungere così gli obiettivi
 del progetto stesso.
 Che sono:*



PROGETTO WHP

FUMO	MOVIMENTO	ALCOL	ALIMENTAZIONE	MOBILITA'	BENESSERE
2012	2013	2014			

“
**IO SEGUO
 UN'ADEGUATA
 MOBILITA'
 E MODERO
 L'USO DI
 ALCOL.**
 ”

Roberto Rossi
 Magazzino



PROGETTO WHP

FUMO	MOVIMENTO	ALCOL	ALIMENTAZIONE	MOBILITA'	BENESSERE
2012	2013	2014			

“
**IO HO
 SMESSO
 DI FUMARE.
 ORA POSSO
 PENSARE
 AL MIO
 BENESSERE!**
 ”

Paola Legrenzi
 Amministratore





Way of Life!

RISVEGLIA IL TUO ISTINTO #SuzukiStories



S-CROSS JIMMY VITARA IGNIS SWIFT

TECNOLOGIA SUZUKI 4X4 **ALLGRIP** Tua a **15.400€***

Gamma Suzuki 4x4 ALLGRIP: consumo ciclo combinato (l/100km) da 4,2 a 7,3. Emissioni CO₂ (g/km) da 101 a 167. *Prezzo promo chiavi in mano riferito a IGNIS 1.2 DUALJET 4WD ALLGRIP ITOP (IPT e vernice met. escluse), presso i concessionari che aderiscono all'iniziativa e per immatricolazioni entro il XX/XX/2017.

Seguici sui social e su suzuki.it



Concessionaria **STORICA** per Bergamo e provincia

AUTOROTA

BERGAMO - Via Campagnola, 40 • Tel. 035.5098042 - www.autorota.net



Way of Life!

GAMMA SUZUKI HYBRID

L'IBRIDO DEL FUTURO È GIÀ QUI.



CONSUMA MENO
IN ACCELERAZIONE



SI RICARICA
IN DECELERAZIONE



GAMMA SUZUKI HYBRID
TUA A **€13.600*** CON TUTTO DI SERIE:

- Cerchi in lega da 16" e vetri privacy
- Fari anteriori Xenon e posteriori a LED
- Schermo touch screen 7" con telecamera posteriore, Navigatore 3D e connettività smartphone
- Sistema di sicurezza attiva 'attentofrena' e Adaptive Cruise Control



BAGAGLIAIO
INVARIATO



SENZA RICARICA
ESTERNA



LIBERTÀ
DI GUIDA

Consumo gamma Hybrid ciclo combinato (l/100km) da 4,0 a 4,7. Emissioni CO₂ ciclo combinato (g/km) da 90 a 106. *Prezzo promo chiavi in mano riferito a Baleno 1.2 HYBRID B-TOP (IPT e vernice met. escluse) in caso di permuta o rottamazione, presso i concessionari che aderiscono all'iniziativa e per immatricolazioni entro XX/XX/2017.

Seguici sui social e su suzuki.it



Concessionaria **STORICA** per Bergamo e provincia

AUTOROTA

BERGAMO - Via Campagnola, 40 • Tel. 035.5098042 - www.autorota.net

Bergamo

BERGAMO LAKES: antique jewels into the blue

Please disturb!

Agenzia per lo Sviluppo e la Promozione Turistica della Provincia di Bergamo
Turismo Bergamo
 Agency for development and tourist promotion of the province of Bergamo
 PRENOTA ON LINE SU www.turismo.bergamo.it
 BOOK ON LINE AT

Bergamo

Bergamo una città unica. Al mondo. (Stendhal)

Please disturb!

Agenzia per lo Sviluppo e la Promozione Turistica della Provincia di Bergamo
Turismo Bergamo
 Agency for development and tourist promotion of the province of Bergamo
 PRENOTA ON LINE SU www.turismo.bergamo.it
 BOOK ON LINE AT

Bergamo

Bergamo: an open door to your holiday.

Please disturb!

Agenzia per lo Sviluppo e la Promozione Turistica della Provincia di Bergamo
Turismo Bergamo
 Agency for development and tourist promotion of the province of Bergamo
 PRENOTA ON LINE SU www.turismo.bergamo.it
 BOOK ON LINE AT

Bergamo

Una giornata nelle vicine Valli Bergamasche è ciò che ci vuole: Sci, buon cibo e tanto divertimento.

Please disturb!

Agenzia per lo Sviluppo e la Promozione Turistica della Provincia di Bergamo
Turismo Bergamo
 Agency for the development and the promotion of tourism for the Bergamo Province
 PRENOTA ON LINE SU www.turismo.bergamo.it
 BOOK ON LINE AT

Campagna internazionale promossa dall'Ente Turismo di Bergamo.

1 ANNO in tram
2 MILIONI di passeggeri
L'ambiente ringrazia!!

TEB
 TRAMVI ELETTRICI BERGAMASCHI

www.teb.bergamo.it

*La miscela più buona vanta
 alla garanzia e qualità
 il solo punto di produzione e posse da questo
 dei Caseificatori Formatori e Sistemi Aziendali
 di alta qualità Taleggio.*

Tutto il buono del fresco!

Gertrude, Giovanna, Pina, Rosina, Margherita, Carolina

**TALEGGIO
 LATINI**

CASEIFICIO
LATINI

Tel. +39035930458
 latini@latiniformaggi.it

dal 1923... un dono della natura

latiniformaggi.it

**Vuoi andare oltre?
 Vuoi entrare
 nella realtà della
 mecatronica?**

Meccanica integrata all'elettronica.
 Per il tuo futuro professionale.
 Per conseguire una competenza strategica
 nel mondo della moderna automazione
 industriale, iscriviti al corso di formazione
 post diploma e diventa:

**TECNICO SUPERIORE DI
 INDUSTRIALIZZAZIONE
 DEL PRODOTTO E PROCESSO
 CON SPECIALIZZAZIONE
 IN GESTIONE DEI SISTEMI
 MECCATRONICI**

- Un solo anno di approfondimento per entrare
 nel mondo del lavoro: 1200 ore di alta formazione
 da ottobre 2007 a giugno 2008
- Stage garantito in azienda di oltre due mesi
- Docenti provenienti dal mondo del lavoro
 e universitario
- Rilascio dei crediti formativi dall'Università
 degli Studi di Bergamo - Facoltà di Ingegneria
- Certificato di specializzazione tecnica superiore
 (IV livello europeo)
- Sede di svolgimento a Bergamo
- **INTERAMENTE GRATUITO**

Per saperne di più telefona a
Sistemi Formativi Aziendali,
 scuola di formazione di Confindustria
 Bergamo, al numero 035/224.168.
 Oppure vieni a trovarci in
 Via Madonna della Neve 27, a Bergamo.

**Iscriviti, non oltre il 5 ottobre 2007,
 perché i posti sono limitati!**

Enti attuatori:

- Confindustria Bergamo**
- Sistemi Formativi Aziendali**
- Università degli Studi di Bergamo**
- Itis Paleocapa**
- Comitis**
- Ipsia Pesenti**
- Kilometrорosso**
- Servitec**

UNIONE EUROPEA
 Fondo sociale europeo

MINISTERO DEL LAVORO
 E DELLE POLITICHE SOCIALI
 Direzione Generale per le Politiche
 per l'Occupazione e la Formazione

UNIONE DEGLI INDUSTRIALI
 DELLA PROVINCIA
 DI BERGAMO

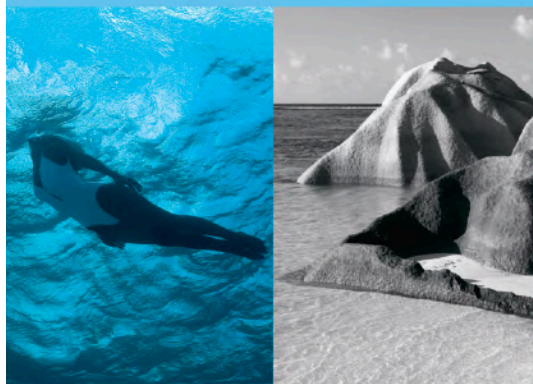
Sistemi
 Formativi
 Aziendali

Regione Lombardia

FSE
 Fondo Sociale Europeo

www.unindustria.bg.it/sfa

E DICHIARARE
IL PROPRIO AMORE
NEL LUOGO PIÙ
BELLO DEL MONDO.



consulting avenue - Il sogno è una cosa seria



BEACHCOMBER HOTELS

ISOLA DI MAURITIUS · SEYCHELLES

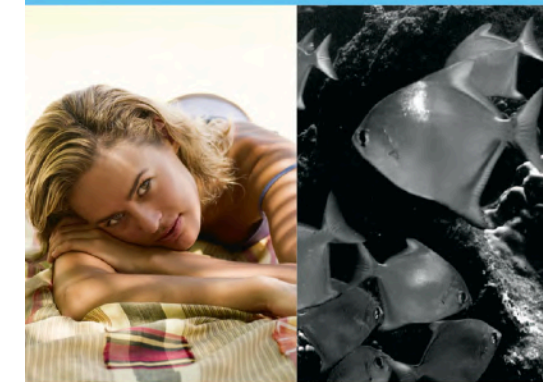
DREAM IS A SERIOUS THING®

NEL LUSO INEQUIVOCABILE E DISCRETO DEI 5 STELLE LUSO, O NELL'ATMOSFERA ROMANTICA E DECONTRACTÉ DEI QUATTRO STELLE, A MAURITIUS O SULL'ISOLA PRIVATA DI SAINTE ANNE ALLE SEYCHELLES, LA DEDIZIONE CHE BEACHCOMBER RISERVA AGLI SPOSI NELL'ORGANIZZAZIONE DI TUTTI I DETTAGLI PER RENDERE MAGICO QUELLO CHE VIENE CONSIDERATO IL PIÙ BEL GIORNO DELLA VITA È INDISCUTIBILMENTE D'ECCELLENZA. SULLA SPIAGGIA AL TRAMONTO, VELEGGIANDO IN CATAMARANO, A BORDO DI UNO YACHT PRIVATO O CIRCONDATI DA UN GIARDINO TROPICALE: LA CORNICE LA SCEGLIETE VOI PER TUTTO IL RESTO AFFIDATEVI ALLA PROFESSIONALITÀ E ALLA CURA DEL SERVIZIO BEACHCOMBER.

WWW.BEACHCOMBER-HOTELS.COM

ROYAL PALM · DINAROBIN · PARADIS · SHANDRANI · TROU AUX BICHES · LE VICTORIA · LE CANONNIER · LE MAURICIA · SAINTE ANNE RESORT SEYCHELLES
INFORMAZIONI: TEL 035 236656 · FAX 035 213135 · E-MAIL: INFO@BEACHCOMBER.IT · PRENOTAZIONE NELLA VOSTRA AGENZIA DI VIAGGI

PERCHÉ NIENTE
AL MONDO
VI APPAGA DI PIÙ!



consulting avenue - Il sogno è una cosa seria



BEACHCOMBER HOTELS

ISOLA DI MAURITIUS · SEYCHELLES

DREAM IS A SERIOUS THING®

9 HOTEL DA SOGNO IMMERSI NELLE LOCATION NATURALI PIÙ SPETTACOLARI DELL'OCEANO INDIANO, CHE DA SEMPRE SI DISTINGUONO PER LA PARTICOLARE ATTENZIONE NEI CONFRONTI DEGLI OSPITI PIÙ PICCOLI E DI TUTTO CIÒ CHE PUÒ RENDERE INDIMENTICABILE UNA VACANZA IN FAMIGLIA: DA UN'AMPIA GAMMA DI TIPOLOGIE DI ACCOMODATION STUDIATE "AD HOC" PER LE FAMIGLIE SECONDO I PIÙ MODERNI CRITERI DI COMFORT E SICUREZZA, ALLA CUCINA, SEMPRE DI ALTISSIMA QUALITÀ E PENSATA PER ASSECONDARE ANCHE I BISOGNI E I PALATI DEI PIÙ PICCOLI, ALLO STAFF DI COLLAUDATA ESPERIENZA CHE ORGANIZZA LE ATTIVITÀ DEI MINICLUB RISPONDENDO AI DESIDERI REALI DEI BAMBINI E ALLE DIFFERENTI FASCE DI ETÀ.

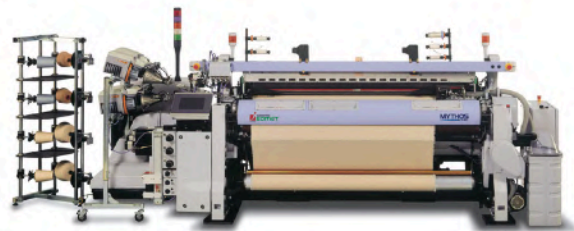
WWW.BEACHCOMBER-HOTELS.COM

ROYAL PALM · DINAROBIN · PARADIS · SHANDRANI · TROU AUX BICHES · LE VICTORIA · LE CANONNIER · LE MAURICIA · SAINTE ANNE RESORT SEYCHELLES
INFORMAZIONI: TEL 035 236656 · FAX 035 213135 · E-MAIL: INFO@BEACHCOMBER.IT · PRENOTAZIONE NELLA VOSTRA AGENZIA DI VIAGGI

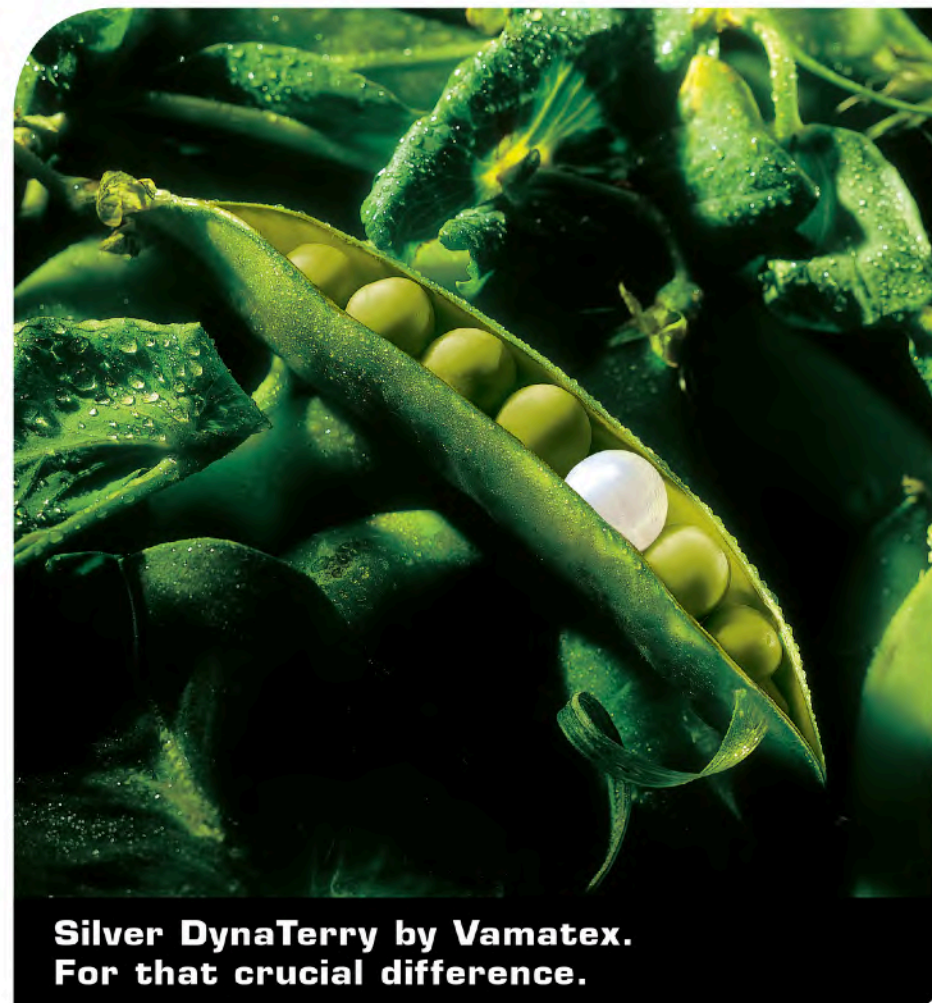


Mythos ETEC by Somet.
Your desires become reality.

Mythos ETEC: this air loom turns your desires into reality. With its unparalleled solid structure, superior output and unlimited weaving versatility, its new technological features make for unequalled performance and absolute fabric quality. A true wizard.

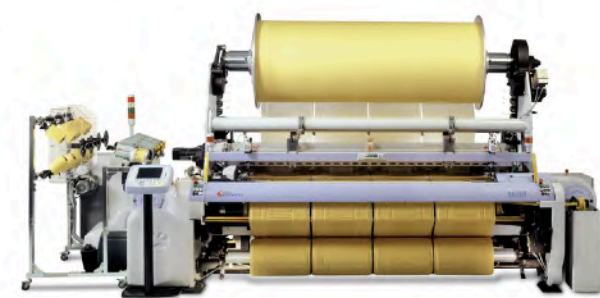


PROMATECH SpA - Via Case Sparse, 4 24020
COLZATE (BG) ITALIA
Tel. +39 035 7282111 - Fax +39 035 740505
E-mail: info@promatech.it
Web: http://www.promatech.it



Silver DynaTerry by Vamatex.
For that crucial difference.

With so many opportunities to be different, Silver DynaTerry differs in its very substance. Offering something that's not just extra in terry cloth, but something that's different, unique, invaluable.

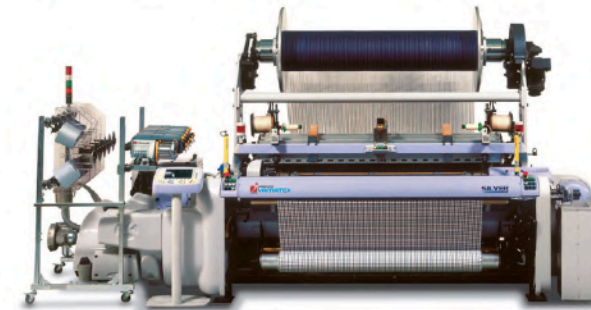


PROMATECH SpA - Via Case Sparse, 4
24020 COLZATE (BG) ITALIA
Tel. +39 035 7282111 - Fax +39 035 740505
E-mail: info@promatech.it
Web: http://www.promatech.it



Silver HS by Vamatex.
Your trump card.

Silver HS by Vamatex is the ace. Weaving flexibility and rational management are its main prerogatives. An exceptional loom, perfect for all yarns - even the most difficult - thanks to new generation rapiers. High performance, great output and absolute reliability: Silver HS means you win, every time.

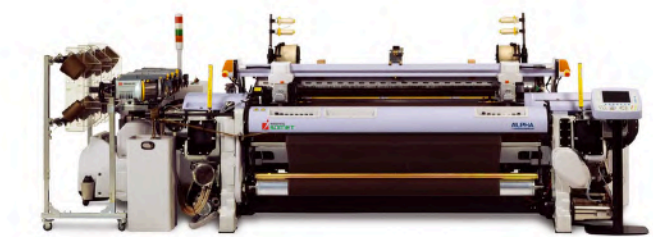


PROMATECH SpA - Via Case Sparse, 4 24020
COLZATE (BG) ITALIA
Tel. +39 035 7282111 - Fax +39 035 740505
E-mail: info@promatech.it
Web: http://www.promatech.it



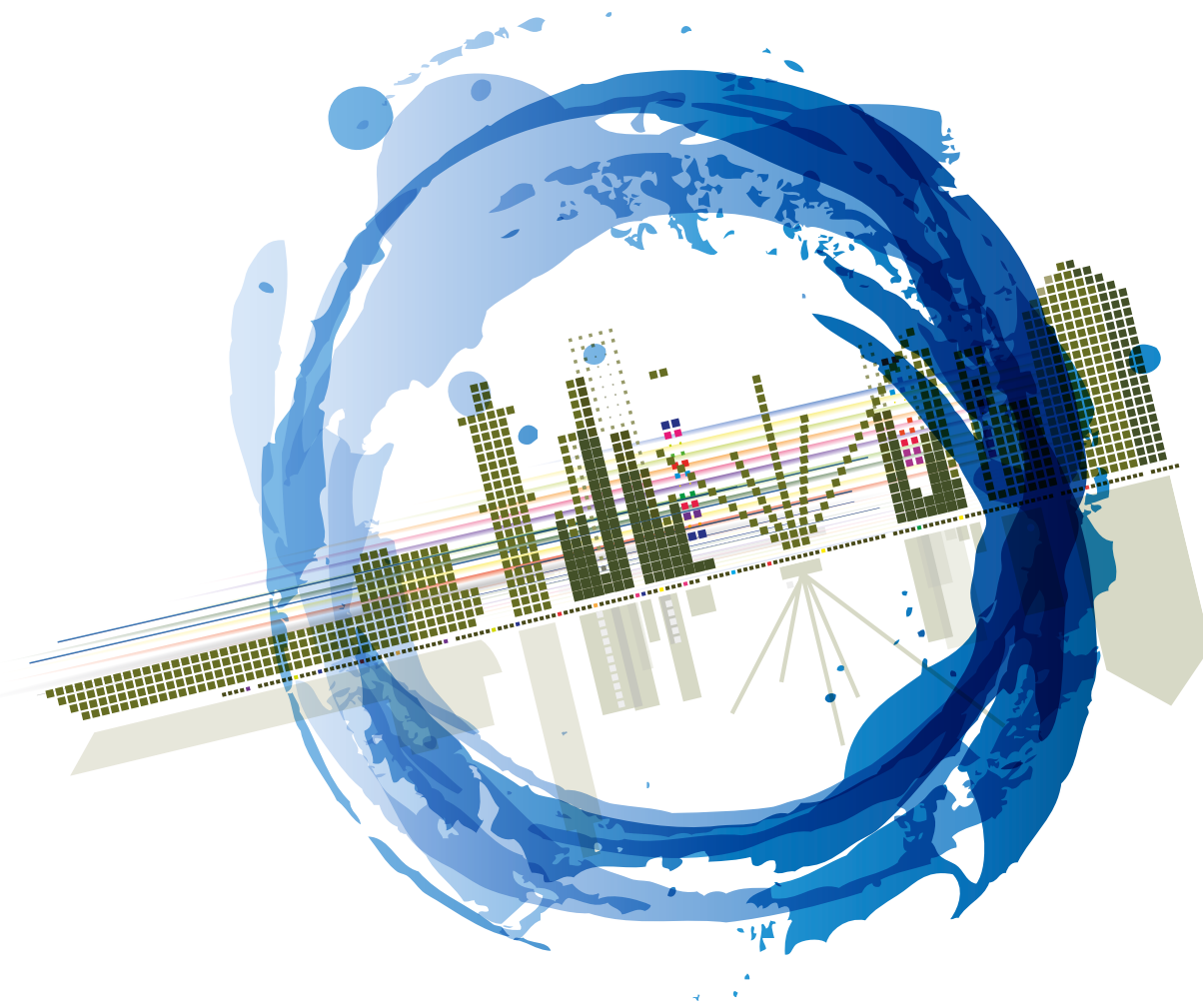
Alpha PGA by Somet.
Making choices easier.

Are there risks in choosing something blindfold? Not so with the Alpha loom! With Alpha PGA by Somet you know you're safe and can enjoy guaranteed results. No need to look at it to choose it.



PROMATECH SpA - Via Case Sparse, 4
24020 COLZATE (BG) ITALIA
Tel. 035 7282111 - Fax 035 740505
E-mail: info@promatech.it
Web: http://www.promatech.it

*Campagna internazionale promossa
da Promatech, azienda leader mondiale
nella produzione di macchine per il settore tessile*



AGI
Avvocati Giuslavoristi Italiani

Convegno NAZIONALE

Workshops

1° workshop SALA PONENTE

coordina: av. **Gianemilio GENOVESI** (Foro di Genova Segretario AGI Liguria)

"Produttività nei rapporti di lavoro a tempo indeterminato; retribuzione variabile, ammortizzatori sociali e tutele in uscita" - ne discutono:

- av. **Prof. Paolo TOSI** - Ordinario di Diritto del Lavoro Università di Torino
- av. **Raquel FLÓREZ** - Avvocato - Foro di Madrid E
- av. **Kostis BAKOPOULOS** - Foro di Atene
- Dott. **Sergi LANAU** - FMI Economista
- av. **Hylde WIARDA** - Avvocato - Foro di Amsterdam

Genova 19 20/09 2014

AGI
Avvocati Giuslavoristi Italiani

CONVEGNO NAZIONALE

QUALI REGOLE PER QUALI LAVORI

Il giardino dei modelli di contratto di lavoro tra flessibilità e garanzia

Genova 19 20/09 2014
www.convegnoagi2014.it

GRUPPORE, Lextel, Ansa, Roncalli

PROGRAMMA

19 SETTEMBRE

AGI, associazione forense specialistica rappresentante oltre 1500 legali giuslavoristi che assistono lavoratori e imprese, si propone in occasione del proprio **Convegno Nazionale 2014**, che si terrà a **Genova il 19 e 20 settembre** nella suggestiva cornice del Porto Antico, di fare il punto, dialogando con le istituzioni e le forze sociali, sui modelli contrattuali e sulle prospettive della loro riforma, fornendo al Paese il contributo della quotidiana esperienza dei propri aderenti nella gestione del diritto del lavoro, sindacale e previdenziale.

18 SETTEMBRE

Ore 14.30 **Assemblea degli Associati**
Palazzo della Meridiana

Ore 19.30 **Apertura di benevento**
Palazzo della Meridiana

Ore 09.00 **Apertura Convegno AGI 2014**
Porto Antico - Centro Congressi
Sala Maestrale

Ore 11.30 **Coffee Break**
Porto Antico - Centro Congressi
Area Bar

Ore 13.00 **Light Lunch e buffet**
Porto Antico - Centro Congressi
Area Bar

Ore 14.30 **Inizio Workshops**
Porto Antico - Centro Congressi
Sale: Maestrale, Levante, Ponente e Libeccio

Ore 16.45 **Coffee Break**
Porto Antico - Centro Congressi
Area Bar

Ore 18.30 **Termine lavori**
Porto Antico - Acquario di Genova, Padiglione cetacei

Ore 20.30 **Cena Sociale**
Porto Antico - Acquario di Genova, Padiglione cetacei

20 SETTEMBRE

Ore 09.00 **Apertura Convegno AGI 2014**
Porto Antico - Centro Congressi
Area Bar

Ore 10.30 **Coffee Break**
Porto Antico - Centro Congressi
Area Bar

Ore 10.50 **Convegno AGI 2014**
Inizio tavola rotonda
Porto Antico - Centro Congressi
Sala Maestrale

Ore 13.00 **Termine lavori**

Il programma potrebbe subire delle modifiche

www.convegnoagi2014.it

Organizzazione Tecnica del Convegno **RONCALLI EVENTS**
Via Piazzone, 2 - Bergamo
Tel. +39 035 225501 (int. 2)
Fax. +39 035 19968729
segreteria@convegnoagi2014.it

Organizzazione Logistica (Prenotazione alberghiera) **STUDIO BC SRL**
Tel. +39 010 0983860
Fax. +39 010 0963864
segreteria@studiobc.it

Segreteria AGI
(Avvocati Giuslavoristi Italiani)
Via Lentasio, 7 - 20122 Milano
Tel. +39 02 58305930
Fax. +39 02 58368379
segreteria@giuslavoristi.it

www.convegnoagi2014.it

Gierto autorizzato dal Consiglio dell'Ordine degli Avvocati di Genova: 12 crediti formativi totali (P/171 - P/172 - P/174 - P/175)

GRUPPORE, Lextel, Ansa, Roncalli

AGI **Convegno NAZIONALE**

LA CITTÀ

GENOVA: TERRA DI MARE

Genova, una location unica che si sviluppa in un intricato dedalo di vicoli (caruggi) che si aprono rispettosamente in piccole piazzette; lo spirito di questa città risiede proprio qui nei suoi, dove si mischiano, da sempre, odori, sapori e culture diverse. In questi spazi angusti, stretti tra la collina e il mare, l'orgoglio dei ricchi mercanti genovesi, i domini repubblicani, focolare splendido di more, ora furono riscoperto e custodito per secoli opere d'arte, ancora oggi visibili all'interno di alcuni dei palazzi, trasformati in musei.

In questo insieme compatto di edifici, dove le finestre delle case sono così vicine che quasi si toccano, gli stili architettonici si sovrappongono: il mare medievale fa da base ad un edificio del quattrocentesco secolo, loggia gotica sono oggi trasformati in locali alla moda, qui il passato fa da fondamento al presente.

In questo luogo dove il tempo pare essersi fermato, palazzi nobiliti e splendide chiese si intersecano e botteghe storiche in attività da oltre 100 anni, dove le specialità sono ancora preparate secondo antiche ricette e gli oggetti di artigianato vengono lavorati secondo antiche tradizioni.

www.visitgenova.it

ASSEMBLEA DEI SOCI: PALAZZO DELLA MERIDIANA

Una struttura sorprendentemente elegante in cui convivono armoniosamente architetture e stili diversi, affreschi e decorazioni pittoriche di grandissimo pregio, un delizioso spazio all'aperto, la posizione centrale nell'area storica più visitata di Genova: ecco le caratteristiche del Palazzo della Meridiana, cinquecentesca dimora storica che ha riaperto i suoi ambienti nell'autunno 2010.

www.palazzodellameridiana.it

CONVEGNO: PORTO ANTICO - CENTRO CONGRESSI

Il settore congressuale di Porto Antico di Genova S.p.A. gestisce il Centro Congressi sito negli ultimi sei moduli dei Magazzini del Cotone. Un'area dedicata a convegni, esposizioni e attività collaterali: comprendente 13 sale, un Auditorium con una capienza di 1480 posti, divisibile in due sale speculari da 740 posti (le sale Maestrale e Gracale), con palcoscenico concepito come una struttura teatrale, movimentabile a varie altezze. Altre sale di varia capienza delle quali alcune modulari; spazi espositivi per 5.500 mq; spazi esterni per attività varie. Il Centro Congressi è dotato della strumentazione audio e video più avanzata e di impianti a raggi infrarossi per traduzione simultanea, conuge il fascino dell'antica struttura recuperata dal progetto di Renzo Piano alla funzionalità e all'avanguardia delle soluzioni tecnologiche.

www.portoantico.it

CENA SOCIALE: ACQUARIO DI GENOVA

Situato al centro del Porto Antico, cuore pulsante della città di Genova, l'Acquario è la location ideale per eventi aziendali. Le sale più suggestive e spettacolari dell'Acquario, con i loro spettacolari ambienti marini, costituiscono metà ambita da Società di ogni tipo per l'organizzazione di cene di gala, sales & business meetings, convegni, cocktail. Presso il Padiglione Cetacei verrà organizzata la Cena Sociale nella sala dei Delfini: è la sala che si affaccia sull'unica vasca a cielo aperto della struttura. Spettacolare e prestigiosa è resa ancora più speciale nelle serate in cui i raggi della luna piena illuminano la vasca e gli animali più amati, i delfini.

www.acquariodigenova.it

COME ARRIVARE

Auto
Uscita Genova Ovest, immissione sulla approssimativa Uscita al primo svincolo, proseguire superando l'ingresso orientale dell'Area Porto Antico e quindi l'intersezione nel viale di accesso all'Area Porto Antico situato tra il Mercato del Pesce e la Caserma della Guardia di Finanza. Indicazioni per i parcheggi dell'Area.

Opere
Uscita Genova Nervi, immissione in Corso Europa e seguire le indicazioni per l'Area Porto Antico.

Parcheggi
per chi arriva con la propria auto direttamente al Porto Antico si consiglia:
www.convegnoagi2014.it/info/parcheggi

per coloro che raggiungeranno l'Acquario di Genova con la propria auto per la cena di Sala si consiglia:
www.acquariodigenova.it/informazioni/parcheggi

Treno
Dalla stazione ferroviaria di Genova Piazza Principe l'Area del Porto Antico è raggiungibile:
• A piedi in 10/15 minuti.
• In autobus n. 35 direzione Via Venerandi, discesa Genova S/nesso Genova.
• In metropolitana direzione Brignole, discesa San Giorgio.

Dalla stazione ferroviaria di Genova Brignole (Area del Porto) è raggiungibile:
• In autobus n. 13 direzione Turati/Metro, San Giorgio discesa al Casellario.
• In metropolitana direzione Brn, discesa San Giorgio.

Aereo
Dall'aeroporto **Cristoforo Colombo** l'Area del Porto Antico è raggiungibile:
• In taxi (circa 15/20 minuti).
• In autobus con il Volabus (circa 20 minuti, fermata Piazza De Ferrari e proseguimento a piedi per Via San Lorenzo). Il biglietto costa € 6,00 ed è recuperabile e sono.

QUALI REGOLE PER QUALI LAVORI

Il giardino dei modelli di contratto di lavoro tra flessibilità e garanzia

Genova 19 20/09 2014

3 Settembre 2021

Disarmo
h. 16.00

Lovesick Duo
h. 16.25

Filippo Graziani trio
h. 17.00

The Cyborgs
h. 17.40

Paolo Benvegnù
h. 18.15

Matthew Lee quartet
h. 19.00

Stefano Di Battista
quartet suona Ennio Morricone
h. 19.45

Gianluca Grignani solo
h. 20.50

Edoardo Bennato & band
h. 21.55

Rinky Tinky Jazz Orchestra
h. 23.50

comfort festival
Bellezza, Musica e Cibo
FERRARA
EDIZIONE 2021
Parco Bassani

COOP FONDIRINT
TICKETMASTER | TICKETONE* | VIVATICKET

4 Settembre 2021

Fabio Curto
h. 16.00

Kemama
h. 16.25

Statuto
h. 17.00

Il Muro Del Canto
h. 17.45

Joe Bastianich & La Terza Classe
h. 18.30

Garbo
h. 19.15

Morgan
h. 20.00

Nick Lowe solo
h. 21.10

Hothouse Flowers
h. 22.20

Tower Jazz Composers Orchestra
h. 00.00

comfort festival
Bellezza, Musica e Cibo
FERRARA
Parco Bassani

comfort festival
Bellezza, Musica e Cibo
FERRARA
Parco Bassani

Kemama

4 settembre 2021 h. 16.25

Statuto

4 settembre 2021 h. 17.00

COMUNE DI FERRARA
Città Patrimonio dell'Umanità

Barley Arts

TEATRO COMUNALE DI FERRARA

comfort festival
3/4 settembre 2021
BELLEZZA, MUSICA E CIBO
FERRARA Parco Bassani



COMUNE DI FERRARA
Città Patrimonio dell'Umanità

Barley Arts

TEATRO COMUNALE DI FERRARA

Siamo lieti di invitarvi alla Conferenza Stampa e di presentazione della prima edizione di

comfort festival
Bellezza, Musica e Cibo
FERRARA
Parco Bassani

Mercoledì 14 Luglio 2021 h. 12:00
Teatro Comunale di Ferrara
Corso Martiri della Libertà, 5

Alla presenza di
Alan Fabbri Sindaco di Ferrara
Marco Gulinelli Assessore alla Cultura, Monumenti storici e Civiltà Ferrarese del Comune di Ferrara
Moni Ovadia Direttore del Teatro Comunale di Ferrara
Claudio Trotta Fondatore di Barley Arts e Presidente di Slow Music

Suoneranno live i Lovesick Duo

A seguire rinfresco a cura di Street* Food Truck Festival

La Conferenza si svolgerà a posti limitati e nel rispetto delle normative anti-Covid.

Prenotazione tramite mail a ufficio.stampa@barleyarts.com entro il 13 luglio
Mascherina obbligatoria

comfort festival
Bellezza, Musica e Cibo
FERRARA
Parco Bassani

Matthew Lee Quartet

3 settembre 2021 h. 19.00



comfort festival
3/4 settembre 2021
BELLEZZA, MUSICA E CIBO
FERRARA Parco Bassani

RioTime

FOOD and MUSIC

con il patrocinio di
 Comune di Valmadrera Comune di Malgrate

VALMADRERA **STREET FOOD** MALGRATE

PROGRAMMA

VENERDI' | 16 LUGLIO - 11.00-24.00 ORARIO DI APERTURA PARCO RIO TORTO
 11.00-24.00 STREET FOOD
 18.00-19.00 SEMINARIO DEDICATO AL FOOD
 21.00-23.00 MUSICA DIFFUSA

SABATO | 17 LUGLIO - 11.00-24.00 ORARIO DI APERTURA PARCO RIO TORTO
 11.00-24.00 STREET FOOD
 18.00-19.00 SEMINARIO DEDICATO AL FOOD
 21.00-23.00 COVER ME LIVE

DOMENICA | 18 LUGLIO - 11.00-24.00 ORARIO DI APERTURA PARCO RIO TORTO
 11.00-24.00 STREET FOOD
 18.00-19.00 SEMINARIO DEDICATO AL FOOD
 21.00-23.00 STREET FOOD

Promosso da
 Autotorino B Bonatti
 Partner Lanfranchi Alberto Vio Rsa S. Bernardino Beviera Eur Graph

PARCO RIO TORTO
 16 / 17 / 18 luglio



RioTime
 FOOD and MUSIC

VALMADRERA **STREET FOOD** MALGRATE

CERCANSI VOLONTARI AMANTI DEL FOOD E DELLA MUSICA

VUOI ESSERE DEI NOSTRI DURANTE IL PRIMO STREET FOOD FESTIVAL DI MALGRATE E VALMADRERA? VUOI VIVERE CON NOI UNA BELLA ESPERIENZA?
 SE HAI ALMENO 18 ANNI
 SE VUOI METTERE NEL TUO CV UN'ESPERIENZA DI HOSTESS/STEWARD
 A EVENTO FESTIVAL
 SE VUOI STARE INSIEME A TANTA GENTE
 SE TI PIACE LO SPIRITO DI SQUADRA
 SE AMI IL DIVERTIMENTO, IL FOOD E LA MUSICA

ALLORA NON PUOI MANGARE!!!!

TI ASPETTIAMO MARTEDI' 13 LUGLIO ALLE ORE 12.00 O ALLE ORE 19.00 C/O PARCO DI RIO TORTO A MALGRATE@VALMADRERA

Ti spiegheremo come potrai essere dei nostri, cosa dovrai fare e come ci organizzeremo.
 Per te una giornata divertente ed entusiasmante
 Per te food & beverage gratuiti per tutti i giorni del festival
 Per te il nostro kit (maglietta, cappellino e badge)

Per informazioni puoi scrivere a:
trainer@viceversagroup.it




 Avvocati Giuristi Italiani

con il patrocinio  REGIONE PIEMONTE  CITTÀ DI TORINO

**TO
RI
NO**
 14-16
09
2017
 CONVEGNO NAZIONALE

**CONCORRENZA
LAVORO
DIRITTI**
 fare sintesi è un'impresa

www.CONVEGNOAGI2017.IT

 GRUPPO 24 ORE  CASSA FORENSE  LEE HECHT HARRISON


 Avvocati Giuristi Italiani

con il patrocinio  REGIONE PIEMONTE  CITTÀ DI TORINO

CONVEGNO NAZIONALE

**TO
RI
NO**
 14-16
09
2017

**CONCORRENZA
LAVORO
DIRITTI**
 fare sintesi è un'impresa

www.CONVEGNOAGI2017.IT

 GRUPPO 24 ORE  Confindustria Piemonte  eventi  JOBitalia  Assin  il Fatto Quotidiano  ITC




 Avvocati Giuristi Italiani

con il patrocinio  REGIONE PIEMONTE  CITTÀ DI TORINO

CONVEGNO NAZIONALE

**TO
RI
NO**
 14-16
09
2017

CONCORRENZA, LAVORO, DIRITTI
 fare sintesi è un'impresa

sala: Piemonte First Floor

 **WORKSHOP 4A** 1ª SESSIONE
 Il lavoro digitale 14.30 - 16.00

 **WORKSHOP 2B** 2ª SESSIONE
 La concorrenza tra le fonti:
 legge, contratto collettivo nazionale
 e contrattazione di secondo livello 16.30 - 18.00

www.CONVEGNOAGI2017.IT

 GRUPPO 24 ORE  CASSA FORENSE  LEE HECHT HARRISON





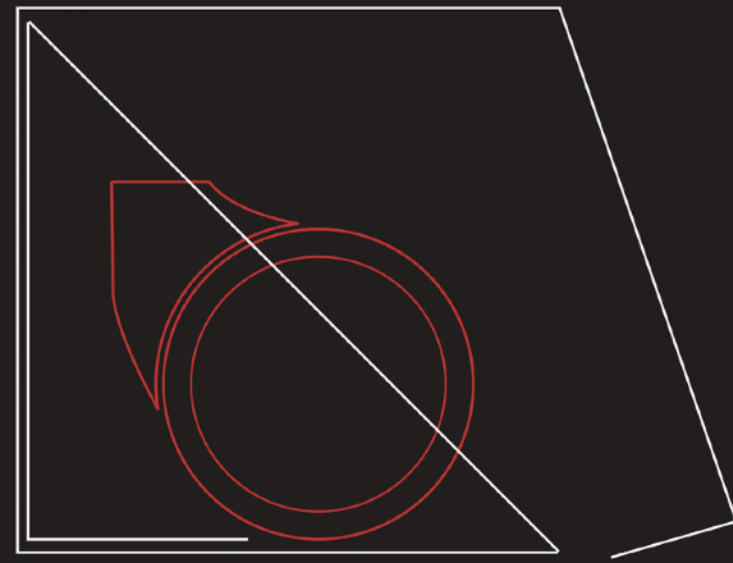
Studio del packaging per la grande distribuzione e simulazione della confezione reale





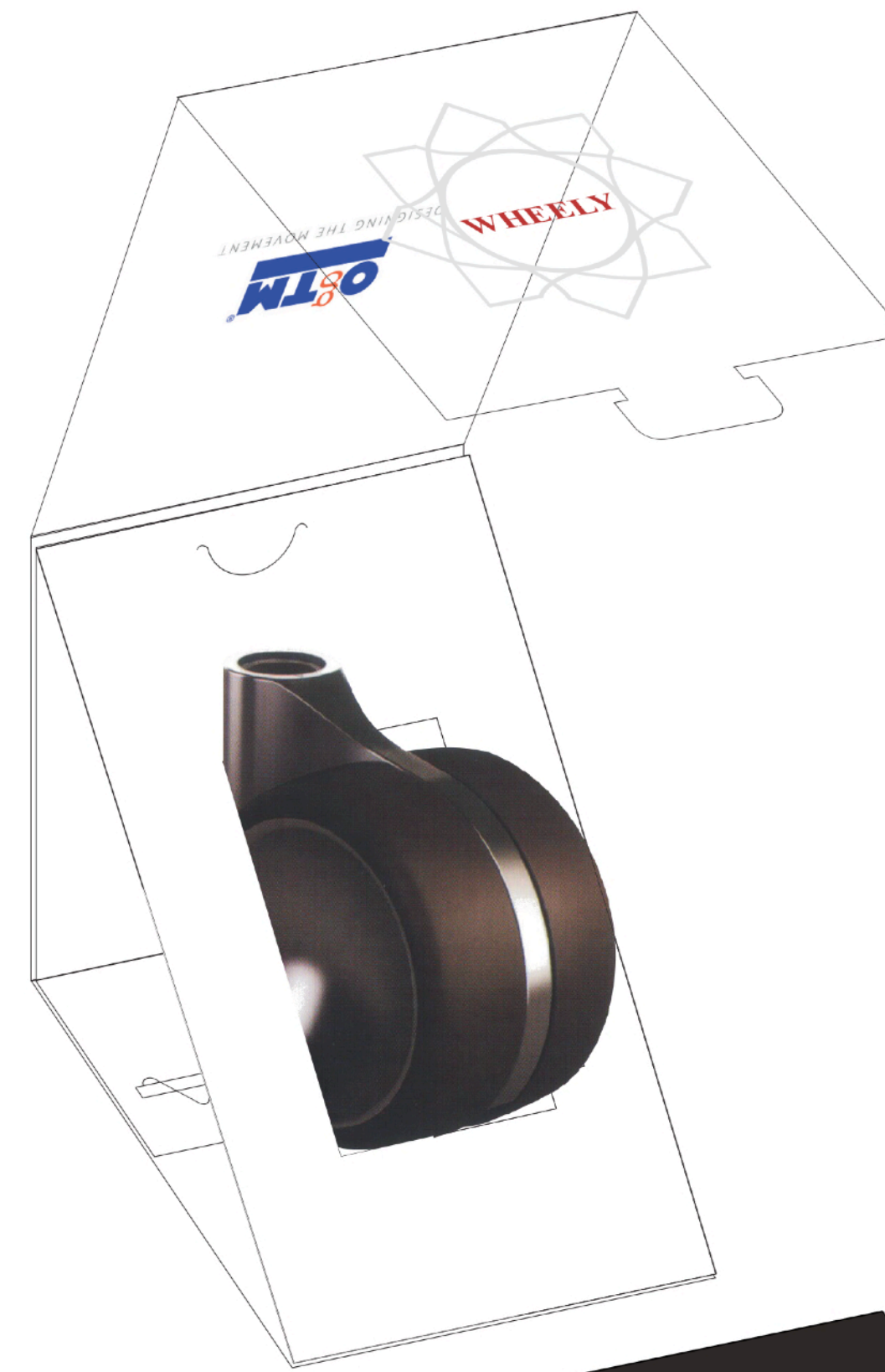
*Proposte di packaging per Storm,
azienda di distribuzione di materiale idrotermosanitario,
tra le più grandi in Italia.*

Packaging WHEELY

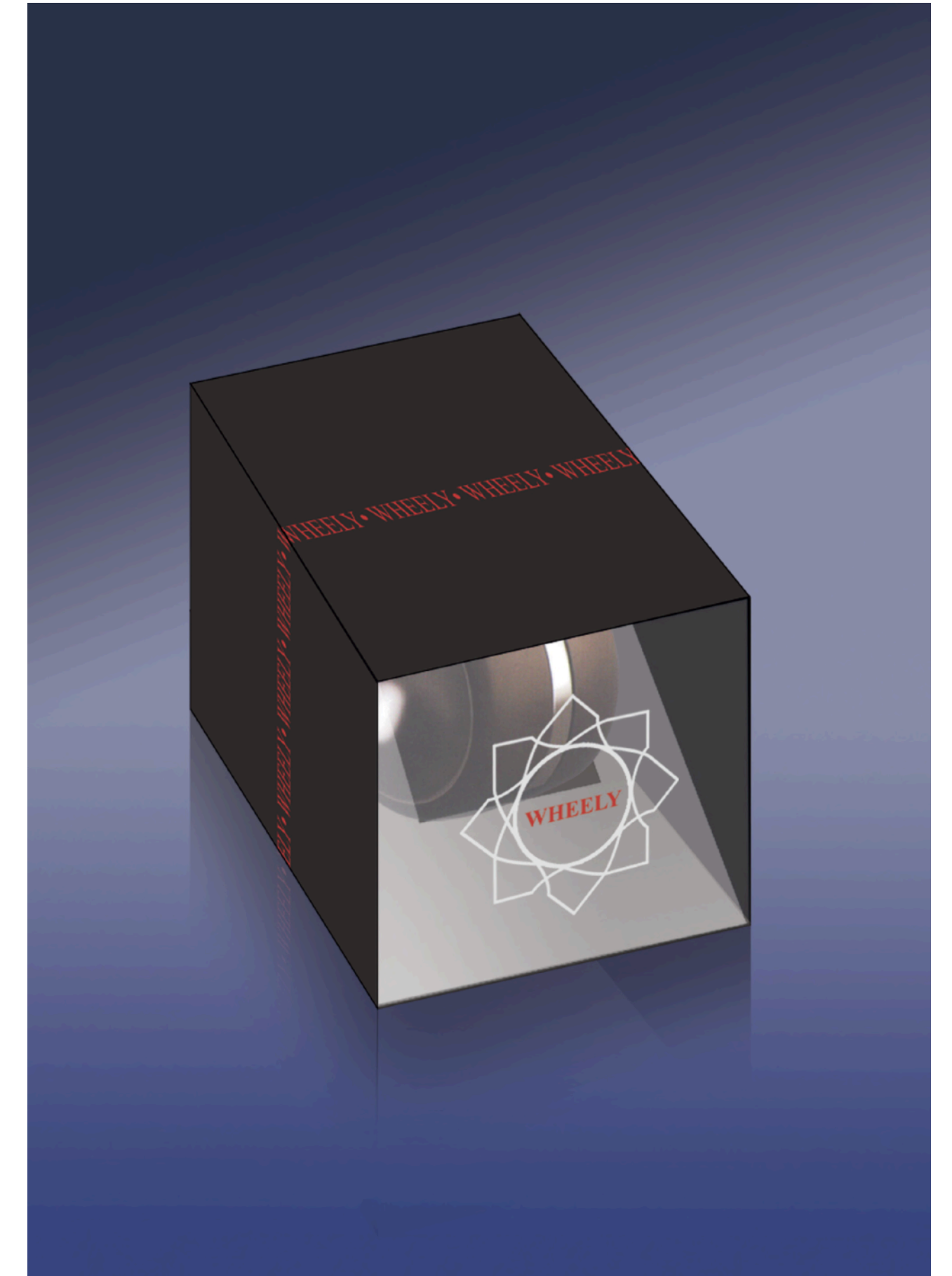


Un foglio in ABS trasparente ripiegato per esporre e contenere in maniera sicura Wheely. Una fascetta racchiude il tutto, lasciando a vista il fronte con il nome ed una decorazione ricavata dal profilo della ruota

Folder da inserire dietro la ruota, nelle apposite alette



Fascetta di chiusura



WHEELY DESIGN BY GIUSEPPE BAVUSO

Packaging per WHEELY, una collezione di ruote realizzate con corpo pressofuso in metallo e battistrada in gomma poliuretanica in grado di aggiungere valore e personalità a sedute direzionali, cassettiere, mobili e complementi d'arredo.





*Creazione delle nuove etichette
e veste grafica complessiva
dei sottaceti e sottoli "Belotti",
marchio presente nella grande distribuzione*

